

Solothurner Ferienheim Saanenmöser

Bergmatteweg 21
3777 Saanenmöser



Inhaltsverzeichnis:

- Informationen zu Saanenmöser
- Lage
- Ihre Vorteile
- Raumprogramm
- Pläne
- Preise
- Kontakt für Reservationen und Nachfrage Verfügbarkeit
- Hauswart
- Fotos
- Karten (Winter & Sommer)

Informationen zu Saanen/ Saanenmöser:

Die Einwohnergemeinde Saanen bildet zusammen mit den Gemeinden Gsteig und Lauenen das Saanenland.

Dieses liegt im westlichen Berner Oberland und grenzt im Norden an den Kanton Freiburg, im Westen an den Kanton Waadt, im Süden an den Kanton Wallis und im Osten ans Simmental und den übrigen Kanton Bern.

Zur Einwohnergemeinde Saanen gehören nebst dem Hauptort Saanen die 10 Bäuerten (Teilgebiete und Talschaften):
Abländschen, Bissen, Ebnit, Gruben, Grund, Gstaad, Kalberhöni, **Saanenmöser**, Schönried und Turbach.

Gemeinde:	Saanen
Kanton:	Bern
Verwaltungskreis:	Obersimmental-Saanen
Koordinaten:	586794 / 148016
Höhe:	1'014 m.ü.M.
Höhenbereich:	981 bis 2'541 m.ü.M.
Fläche:	120.06 km ²
Einwohner:	6'429 (Stand 31. Dezember 2022)
Einwohnerdichte:	58 Einwohner pro km ²

Tourismusbüros, Ticketing, Bergbahnen:

Gstaad Saanenland Tourismus

Haus des Gastes

Promenade 41

3780 Gstaad

Tel. 033 748 81 81

info@gstaad.ch

Bergbahnen Destination Gstaad AG

Egglistrasse 43

3780 Gstaad

Tel. 033 748 87 37

info@bergbahnen-gstaad.ch

Saanen Tel. 033 748 81 60

Schönried Tel. 033 748 81 40

Saanenmöser Tel. 033 748 10 20

Zweisimmen Tel. 033 722 11 33

Freizeit/ Sport:

Badminton, Beachvolleyball, Curling, Eishockey, Eislaufen, Fitness,
Minigolf, Sauna & Hammam, Schwimmen (*Sportzentrum Gstaad*)

Skitouren, Klettern, Canyoning, River Rafting
(*Alpinzentrum Gstaad oder Bergsport Gstaad*)

Bikepark im Sommer (*Jugend- und Freizeitzentrum Oeytetli, Saanen*)
Billard, Bowling, Kegeln (*Bowling du Parc SA, Château-d'Oex*)

E-Bike, Mountainbike, Golf, Judo, Karate, Schach, Squash, Tennis,
Tischtennis, Yoga, Pilates, Pferdeschlitten- und Kutschenfahrten,
Gleitschirmfliegen, Paragliding (*diverse Anbieter*)

Fischen (*Staatsgewässer, Forellensee Gstaad-Zweisimmen*)

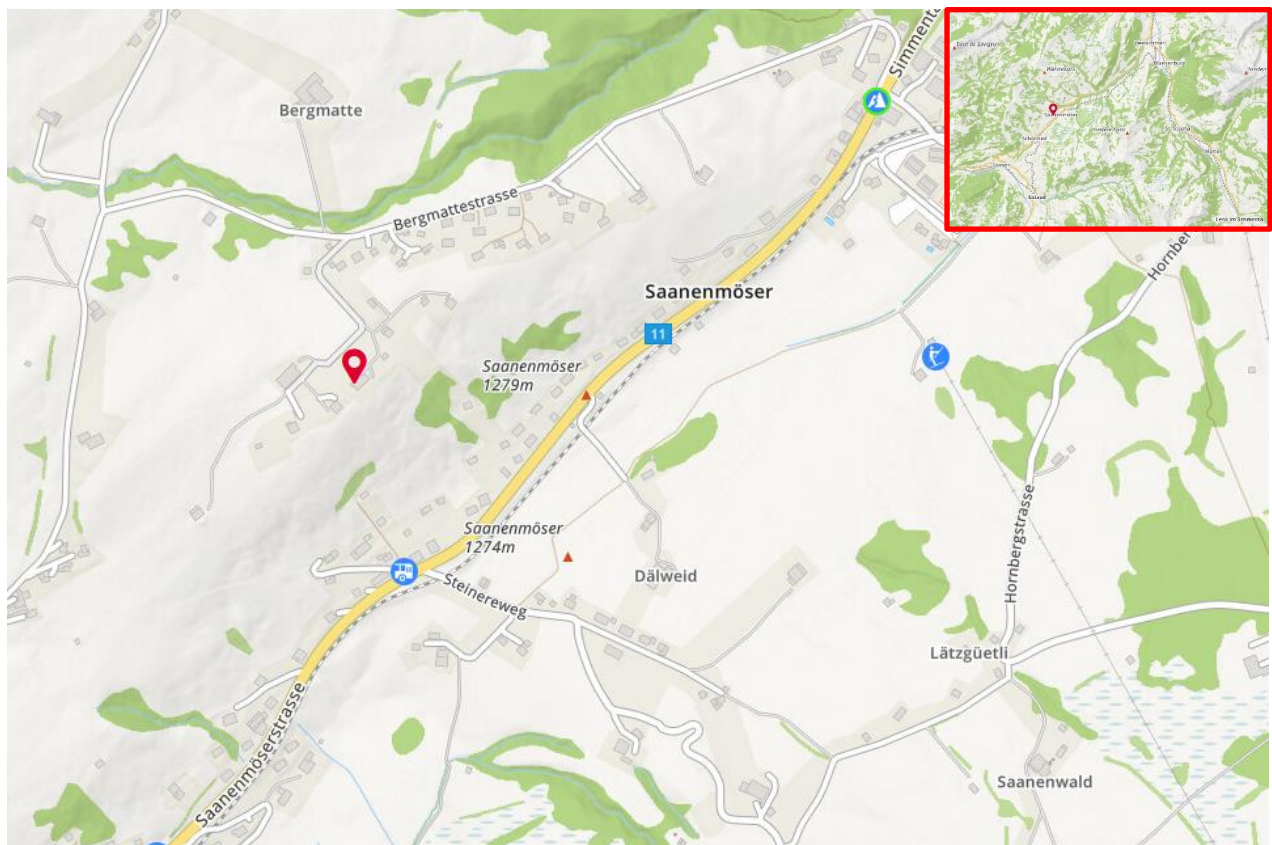
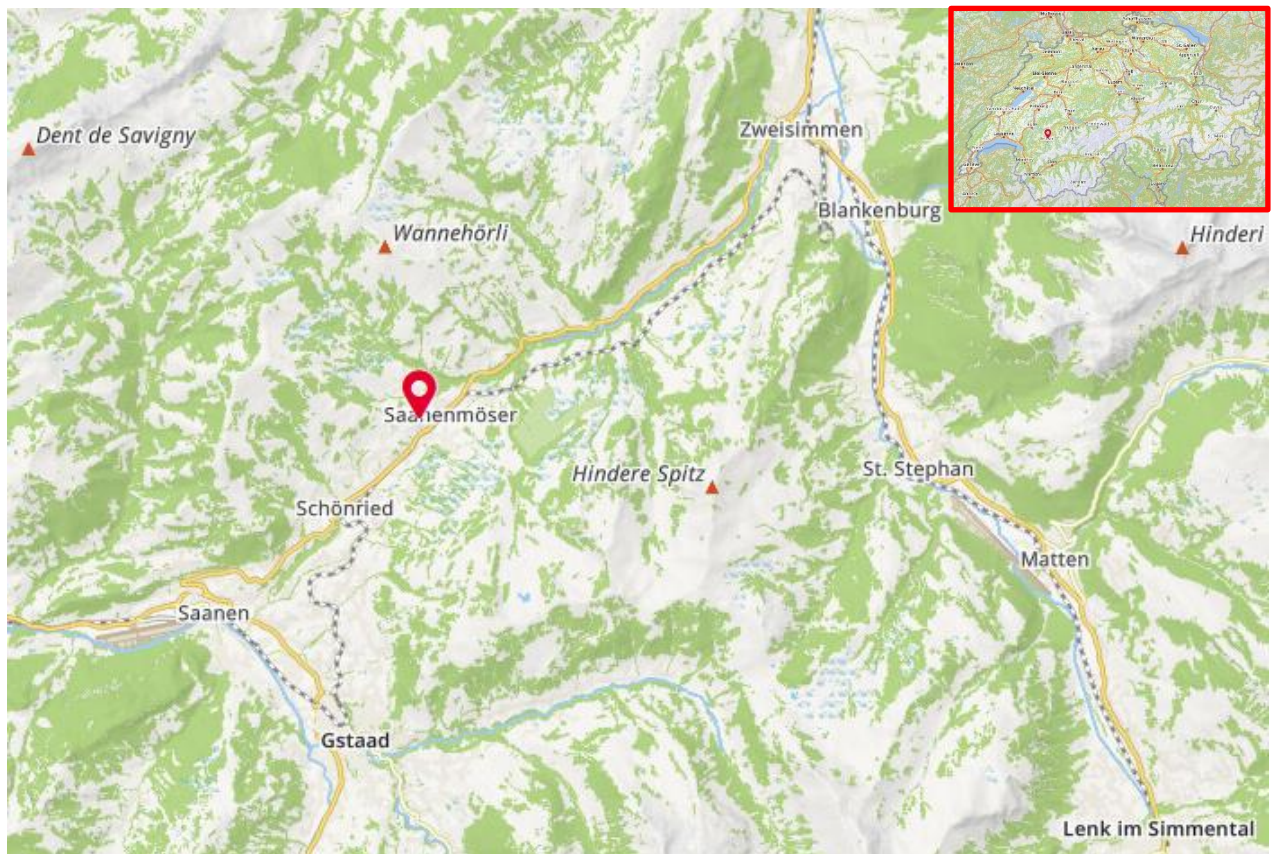
Kletterhalle (*Vertical Gstaad*), Rodelbahn (*Alpine Coaster*)

Lage:

Gemeindeverwaltung	0.9 km	/ ca. 10 Gehminuten
Post Filiale	1.2 km	/ ca. 15 Gehminuten
Einkaufsmöglichkeiten*	1.2 km	/ ca. 15 Gehminuten
Bahnhof Saanenmöser	1.3 km	/ ca. 15 Gehminuten
Spital Zweisimmen	8.0 km	/ ca. 12 Fahrminuten
Tourismusbüro Gstaad	11.0 km	/ ca. 20 Fahrminuten

Zweisimmen	8 km	/ ca. 12 Fahrminuten
Gstaad	11 km	/ ca. 20 Fahrminuten
Château-d'Oex	18 km	/ ca. 25 Fahrminuten
Lenk im Simmental	20 km	/ ca. 30 Fahrminuten
Thun	52 km	/ ca. 65 Fahrminuten
Interlaken	62 km	/ ca. 75 Fahrminuten
Bern	76 km	/ ca. 80 Fahrminuten
Fribourg	76 km	/ ca. 85 Fahrminuten
Lausanne	96 km	/ ca. 95 Fahrminuten

* Bäckerei, Metzgerei und andere Fachgeschäfte liefern ihre Waren auch direkt bis vor die Haustüre.



Liegenschaftsverwaltung

Barfüssergasse 17 • Postfach • 4502 Solothurn • Telefon 032 626 92 46 • finanzverwaltung@solothurn.ch

Ihre **Vorteile** für ein Schullager im Winter oder auch im Sommer im Solothurner Ferienhaus Saanenmöser:

- Traumhafte und sonnige Lage auf 1'268 m.ü.M.
Atemberaubende Aussicht / Südhang
- Das Ferienhaus bietet Platz für **ca. 60 Personen** und eignet sich als Lagerort für alle Schulstufen in jeder Jahreszeit.
- Abseits vom Verkehrslärm.
- Komfortabel eingerichtetes Ferienhaus mit viel Raum im und ums Haus. (Komplettsanierung im Jahr 2023)
- Die Küche ist mit modernen Haushaltgeräten ausgestattet .
- Viel Stauraum für die Lagerung der Vorräte.
- In den Gängen hat es für jede Person einen Schrank für die Lagerung der persönlichen Gegenstände.
- Mehr als 100km Pisten verbinden Saanenmöser mit Zweisimmen, St. Stephan und Schönried.
- Zusammen mit Gstaad sind es 81 Pisten mit 200 Pistenkilometer und 41 Liftanlagen.
- Gute Wandermöglichkeiten mit diversen Lehrpfaden.
- Hallen- und Freibad, Tennisplatz, Minigolf.
- **Gstaad Card**
(kostenlose Nutzung von Zug und Bus sowie weitere Angebote)

Raumprogramm:

- Untergeschoss: Entrée/ Garderobe (22m²)
Aufenthaltsraum (33m²)
Vorratsraum (19m²)
Waschraum (32m²)
Trocknungsraum (16m²)
Technikraum
- Erdgeschoss: Küche mit Durchreiche zum Speisesaal (56m²)
Aufenthaltsraum (61m²)
2x Büroräume (7m²)
Toilettenanlage
Terrasse (45m²)
- 1.+2. Obergeschoss: 3x Schlafräume mit 6-8 Betten (20m²)
3x Schlafräume mit 2 Betten (11m²/12m²/13m²)
1x Waschraum mit 3 Toiletten
Gemischte Duschanlage mit Umkleideraum
1x separate Dusche und 1x separates WC
Putzraum (4m²)
Terrasse (32m²) im 1.OG / Balkon (17m²) im 2.OG
3. Obergeschoss: 3 ½ Zimmer Wohnung mit
1x Schlafräum mit 2 Betten (12m²)
1x Schlafräum mit 2 Betten (14m²)
1x Wohnzimmer mit Bettsofa (18m²)
Küche mit Essecke (19m²)
Dusche und WC
Balkon (9m²)
- Aussen: Grosser Rasenplatz (Fussballplatz)
Tischtennistisch, Spielgeräte

Bei der Möblierung (Betten) kann es zu kleinen Abweichungen kommen.

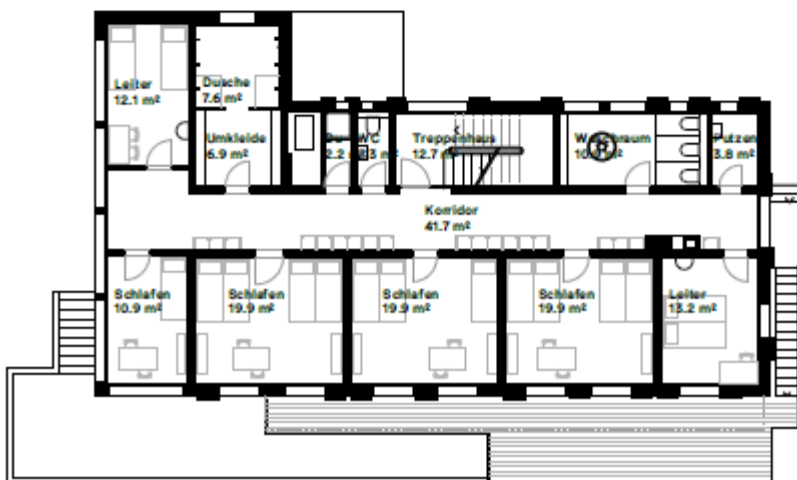
Pläne:



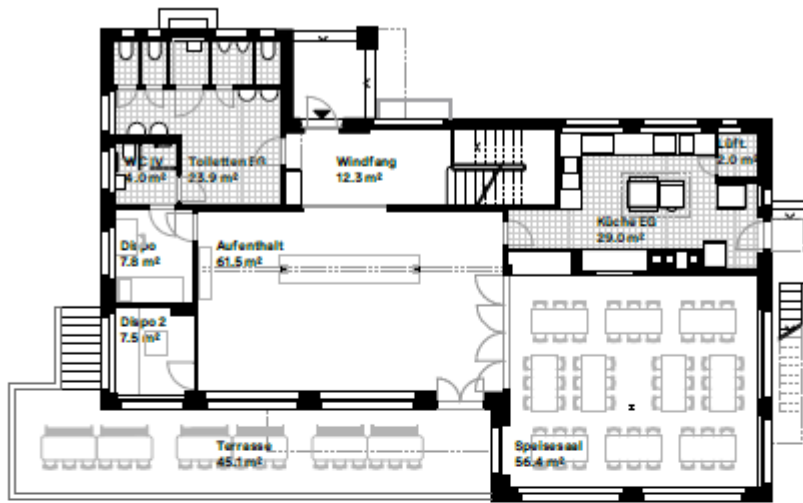
DG



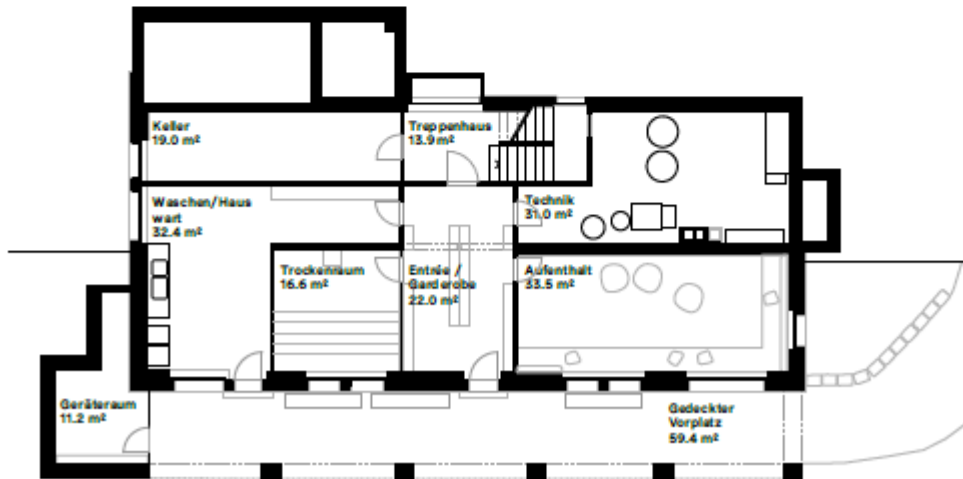
2.OG



1.OG



EG



UG

Preise:

Ferienheim inkl. 3 ½ Zimmer Wohnung (5 Betten)

Preis pro Person und Tag CHF 18.00
(Mindesttarif CHF 250.00 pro Übernachtung)

Bettwäsche pro Person CHF 9.00
Infrastruktur pro Woche CHF 120.00
Telefon- und Internet-Zugang CHF 25.00

Die Preise sind exkl. Mehrwertsteuer (3.8%) und exkl. Kurtaxen

- Gepäcktransport: Kann mit der Hauswartin organisiert werden.
- Skiraummiete: In der Nähe möglich

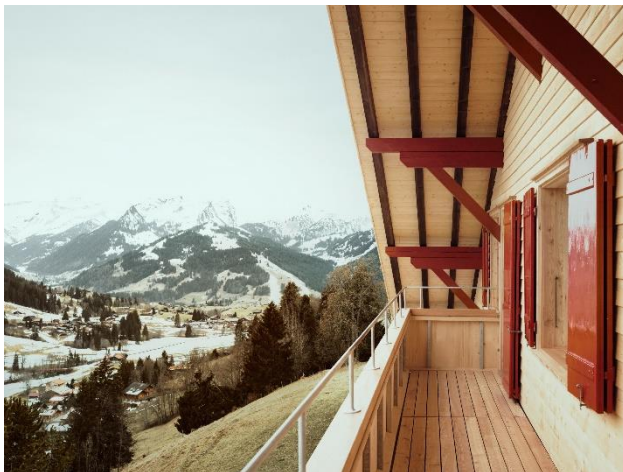
Kontakt für Reservationen und Nachfrage Verfügbarkeit:

Einwohnergemeinde der Stadt Solothurn
Liegenschaftsverwaltung
Barfüssergasse 17
4502 Solothurn
Tel.: 032 626 92 46
Mail: finanzverwaltung@solothurn.ch

Hauswartin:

Frau
Andrea Hauswirth-Blum
Kirchstrasse 7
3780 Gstaad
Tel.: 079 816 79 65

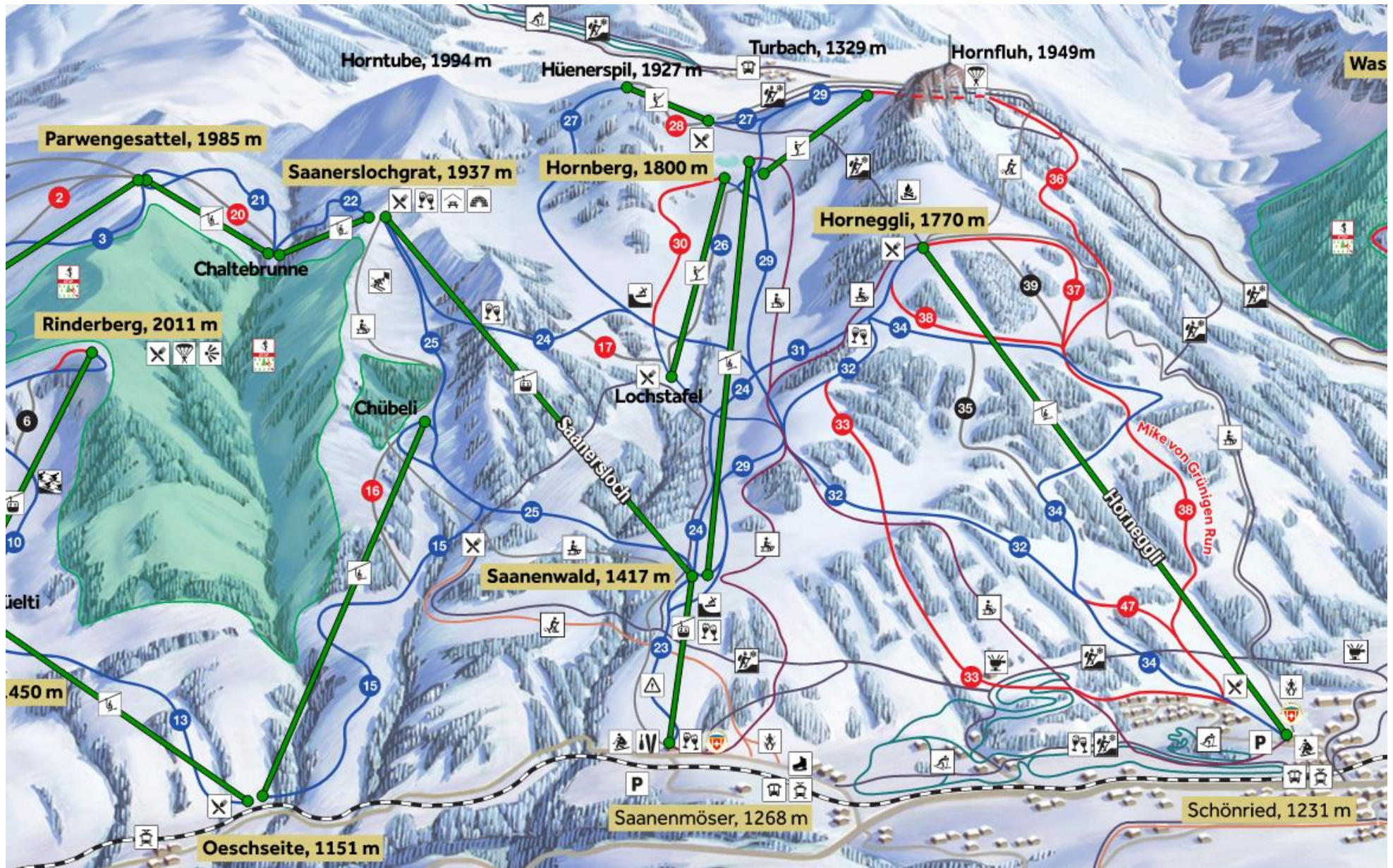
Fotos:





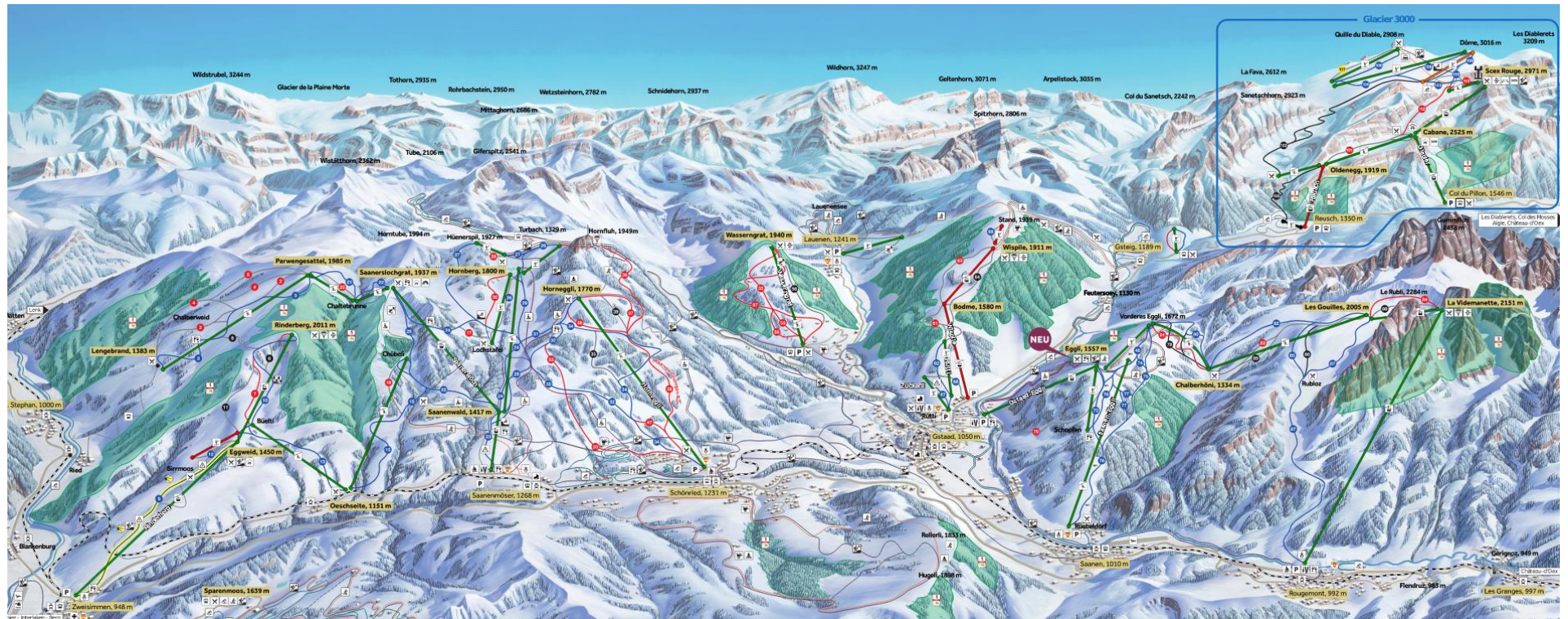
Liegenschaftenverwaltung

Barfüssergasse 17 • Postfach • 4502 Solothurn • Telefon 032 626 92 46 • finanzverwaltung@solothurn.ch



Liegenschaftsverwaltung

Barfüssergasse 17 • Postfach • 4502 Solothurn • Telefon 032 626 92 46 • finanzverwaltung@solothurn.ch



Liegenschaftsverwaltung

Barfüssergasse 17 • Postfach • 4502 Solothurn • Telefon 032 626 92 46 • finanzverwaltung@solothurn.ch